

CORiTEC® 250i PRO+ Serie



Das Beste Preis-/ Leistungsverhältnis

Grenzenlose Effizienz für die
tägliche Laborarbeit



imes-icore®
Dental & Medical Solutions



5 AX

5-Achsen
Bearbeitung

A/B

Auto-
kalibrierung

ION

2-facher
Ionisator

Automatisierte
Reinigung

Nullpunkt-
spannsystem*

iCAM
Integrated

iCAM HD
inklusive

Volle Leistung im Labor

ZU EINEM TOP PREIS

Die CORiTEC 250i PRO⁺ ist eine neue Maschinenserie, die durch das ideale Verhältnis von Leistung, Vielseitigkeit und Platzbedarf besteht. Die optimal abgestimmten Achsantriebe arbeiten vibrationsarm und sorgen so für beeindruckende Produktionsergebnisse. Der massive Grundaufbau aus einem Mono-Block-Gusskörper sorgt für einen ruhigeren Lauf.

Perfekt für Labore, die komplexe Indikationen effizient und präzise herstellen möchten. Die CORiTEC 250i PRO⁺ Serie ist für die Bearbeitung von Metallronden sehr gut geeignet. Auch andere gängige Dentalmaterialien lassen sich nass und trocken professionell bearbeiten.

Die CORiTEC 250i PRO⁺ Serie, erhältlich als 250i PRO⁺ und 250i Loader PRO⁺, bietet flexible Lösungen, die auf die Bedürfnisse moderner Dentallabore abgestimmt sind.



CORiTEC
250i PRO⁺



CORiTEC
250i Loader PRO⁺

Technische Daten		
Vollautomatischer Werkstückwechsler	Manuell	 6-fach
Blankhalter	1	4
Materialien		
Keramiken und Hybridmaterialien	✓	✓
Metalle und Legierungen	✓	✓
Polymere und Kunststoffe	✓	✓
Indikationen		
Alle gängige Indikationen	  	  

* CORiTEC 250i PRO⁺ ist auch mit manuellem Spannsystem verfügbar

Top Features

ALLE VORTEILE AUF EINEN BLICK



BESONDERS RUHIGER LAUF DANK 1KW-HOCHFREQUENZSPINDEL

Die luftgekühlte Spindel sorgt für eine hohe Lebensdauer der Fräswerkzeuge und bietet gleichzeitig herausragende Leistung für effizientes Arbeiten.

- ✓ Leistungsstarke 1.0 kW Spindel mit 60.000 U/min
- ✓ Werkzeuge mit 6 mm Schaftdurchmesser
- ✓ Maximale Langlebigkeit



BLANK- / ADAPTERWECHSEL OHNE POSITIONSVERLUST

Das Nullpunktspannsystem-Modul ermöglicht einen schnellen und präzisen Wechsel von Blank und Adapter mit nur einem Klick. Durch dieses System werden Effizienz und Präzision erheblich gesteigert, während Wechselprozesse besonders bei der Bearbeitung auf verschiedenen Materialhaltern optimiert werden.

- ✓ Präziser Wechsel ohne Positionsverlust
- ✓ Kompatibel mit vielfältigen Adaptern
- ✓ Maximale Flexibilität für unterschiedliche Anwendungen



WERKZEUGMAGAZIN- WECHSEL IN SEKUNDEN

Das Werkzeugmagazin nimmt 10 Werkzeuge auf und lässt sich mit einem Handgriff komplett austauschen, z.B. für andere Materialgruppen.

- ✓ 10-facher Werkzeugwechsler
- ✓ Schneller Austausch des kompletten Magazins
- ✓ Einfache Bestückung



SMARTE UND INTUITIVE BEDIENUNG

Die Maschinen der CORiTEC 250i PRO⁺ Serie lassen sich einfach bedienen durch smarten Touch-Screen und intuitiver Benutzeroberfläche. Nach einer kurzen Einweisung ist das System ohne zeitaufwendige Schulungen zu bedienen. Intelligente Assistenten z.B. zur Reinigung und Auto-Kalibrierung unterstützen den User im täglichen Betrieb.

Durch die Anbindung an den DentalSmartMarket (DSM) und regelmäßige automatische Updates sind Sie immer auf dem neuesten Stand.



24/7 Automation für Ihr Labor

CORiTEC® 250i LOADER **PRO+**
MIT 6-FACHEM BLANKWECHSLER
UND INDUSTRIELLES
NULLPUNKTSPANNSYSTEM



Das Modell ist optional mit einer praktischen Loader-Option erhältlich, die den automatischen Wechsel von bis zu 6 Blanks ermöglicht. Dies sorgt für eine unbeaufsichtigte 24/7-Produktion, reduziert Ausfallzeiten und steigert die Rentabilität durch eine kontinuierliche, effiziente Arbeitsweise – perfekt für Labore, die maximale Produktivität anstreben.



Maximale Leistung: nass & trocken

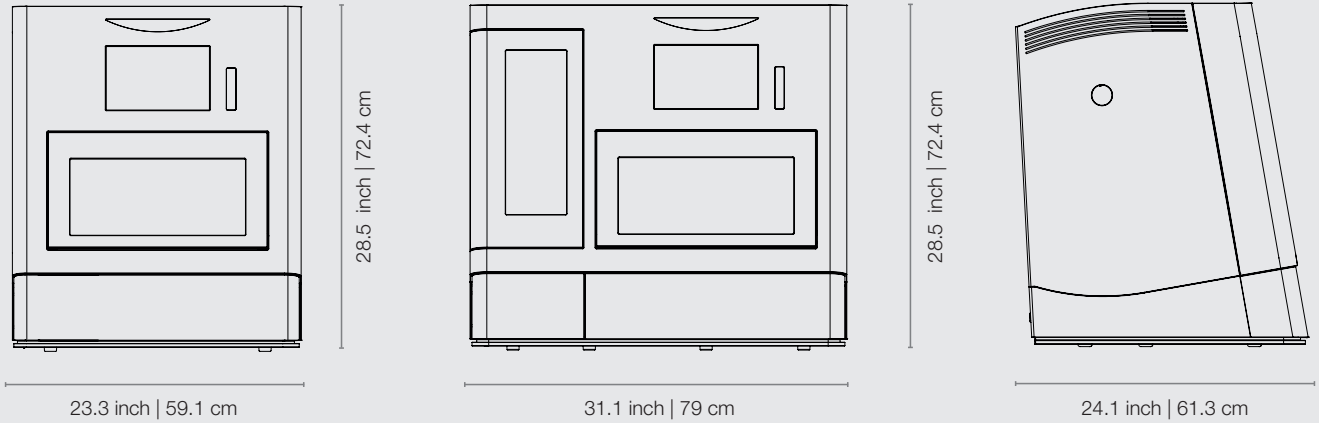
FÜR JEDE MATERIALANFORDERUNG

- ✓ Die Nassbearbeitung mit integriertem Filter- / Kühlschmiersystem sorgt für präzise Ergebnisse bei hervorragender Oberflächenqualität – ideal für Glaskeramiken, Komposite und Titan.
- ✓ Mit der Trockenbearbeitung erzielen Sie schnelle und präzise Ergebnisse, z. B. bei Zirkon, PMMA und täglichen CoCr-Indikationen. Das System spielt seine Stärken durch seine enorme Flexibilität des Einsatzspektrums, mit hochwertigen Oberflächen und hohen Genauigkeiten, aus.

Perfekte Dimensionen

DURCHDACHTE, EFFIZIENTE BAUWEISE FÜR MAXIMALE STABILITÄT

Die CORITEC 250i PRO⁺ Serie überzeugt durch ihr kompaktes Design und eine intelligente Konstruktion, die Platzbedarf minimiert und gleichzeitig höchste Effizienz ermöglicht. Mit modernster Technologie und robuster Bauweise garantiert sie optimale Leistung und präzise Ergebnisse, selbst bei anspruchsvollen Anwendungen. Eine ideale Lösung für Labore, die Wert auf Stabilität und flexible Einsatzmöglichkeiten legen.



Freiheit in Materialien & Anwendungen

VON KERAMIKEN BIS ZU METALLEN –
PRÄZISE LÖSUNGEN FÜR JEDE ANWENDUNG



PMMA	WACHS
Zr	KOMPOSIT
PEEK	SINT
Glas-keramiken	PreMilled Abutments
CoCr	Ti

Standard	PreMilled Abutment	Vollprothesen
C-Clamp	Block	Nullpunkt-spannsystem

Krone, Brücke	Inlay, Onlay, Veneer	Hybrid Abutment	Schiene
Vollprothese	Modell	Bohrschablone	Modellguss
Steg	Teleskop-technik	Abutment	Hybridbearbeitung

FEATURES

ANWENDUNGEN

CONTROL SOFTWARE

CAM SOFTWARE

ZUBEHÖR

Maximale Flexibilität

HALTER UND ADAPTER

Unser Nullpunktspannsystem sorgt dafür, dass die Halter schnell getauscht, die Rohlinge immer präzise positioniert sowie stabil gehalten werden – für exakte und zuverlässige Ergebnisse bei jedem Fräsvorgang.

Das Wechselsystem funktioniert schnell und sicher: Es wird mit Luftdruck geöffnet und durch eine Feder automatisch verriegelt. Ein spezieller Stift und eine konische Führung sorgen zusätzlich für einen mikrometergenauen Sitz jedes Werkstücks. Das bedeutet, dass das Werkstück jederzeit fest und stabil bleibt! Mit diesem System wird Fräsen einfacher, schneller und besser – und bringt Sie bei jedem Projekt einen Schritt voran!

1 6-FACH ADAPTER

Mit dem 6-fachen Adapter können bis zu sechs Blöcke oder Abutments gleichzeitig bearbeitet werden. Flexible, austauschbare Leisten erleichtern die Anpassung an unterschiedliche Adaptersysteme und ermöglichen einen schnellen Materialwechsel für maximale Effizienz.

2 BLANKHALTER

Der geschlossene Edelstahl-Blankhalter bietet hohe Stabilität und ist ideal für die präzise Bearbeitung aller gängigen Materialien in Rundenform geeignet.

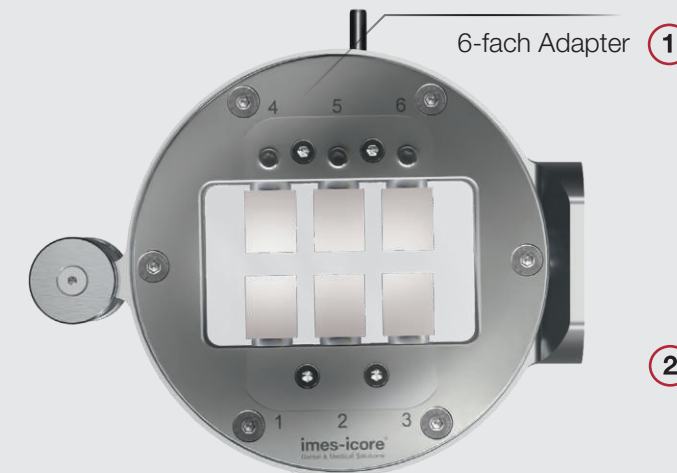
3 C-CLAMP HALTER

Der halboffene Blankhalter ermöglicht 5-Achs-Bearbeitung bis 90° und eröffnet neue Möglichkeiten für komplexe Geometrien und präzise Nachbearbeitungen. Seine Konstruktion garantiert exakte Positionierung für beste Ergebnisse.

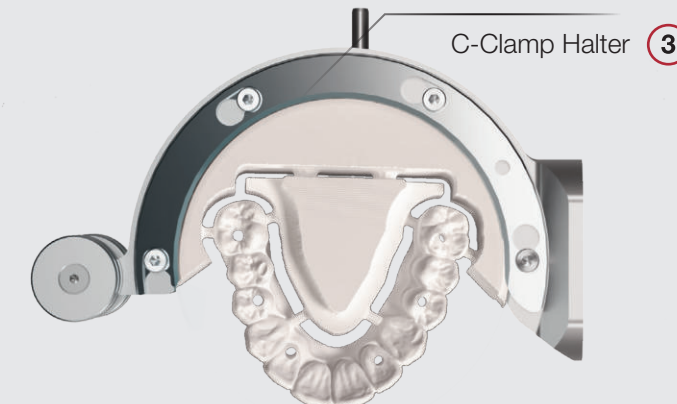
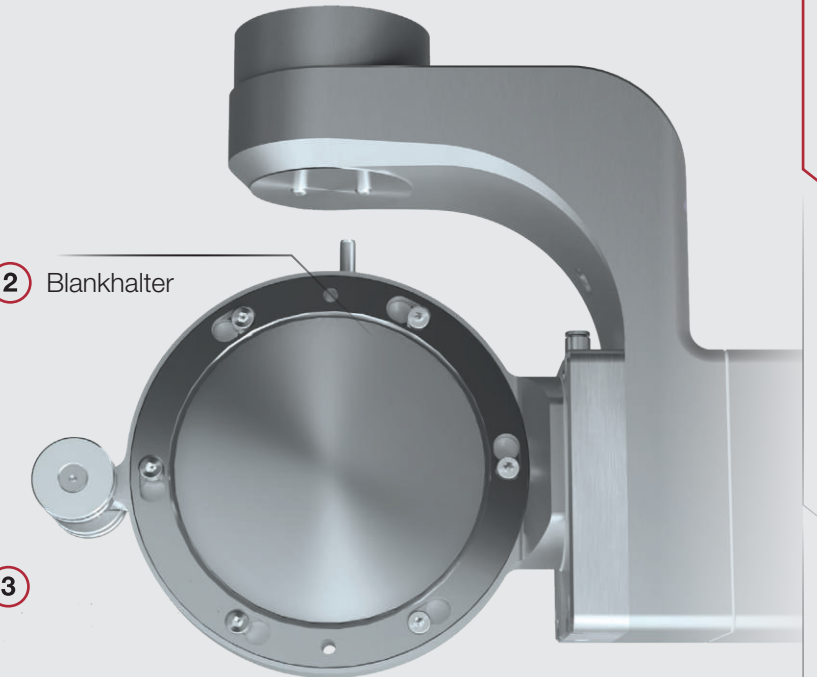
4 UNIVERSALHALTER

Der Universaladapter ist ein vielseitiger Einfachhalter für Dreh-, Fräs- und Schleifbearbeitung. Er bietet hohe Passgenauigkeit und ermöglicht eine werkzeugschonende Bearbeitung.

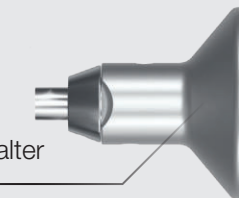
Mit einer breiten Auswahl an Adaptern eignet er sich ideal für Glaskeramikblöcke und verschiedene Abutment-systeme.

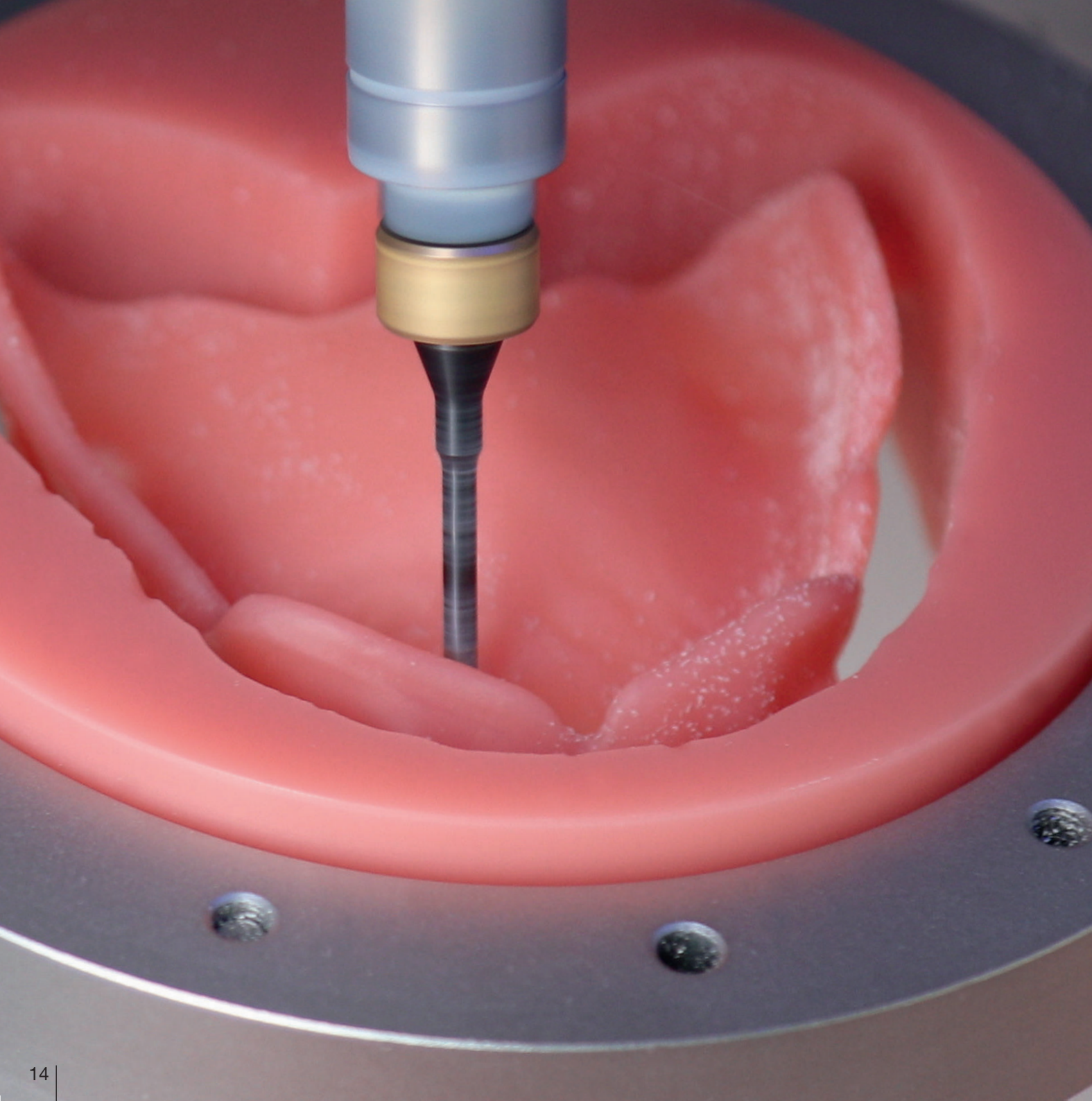


2 Blankhalter



4 Universalhalter





Vielseitige Möglichkeiten

INDIKATIONEN UND ANWENDUNGEN



METALLBEARBEITUNG

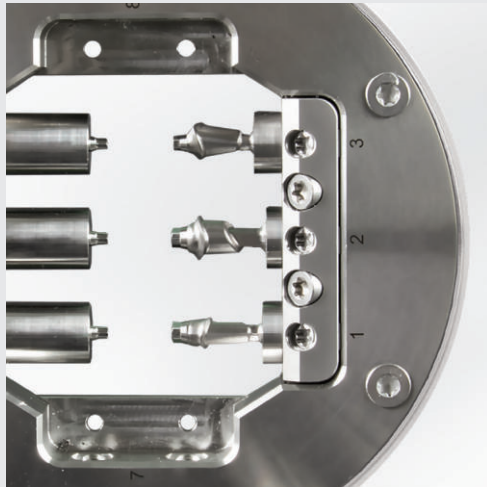
Die Maschine garantiert bei der Bearbeitung von Kronen, Brücken und Stegen in CoCr und Titan, eine hohe Stabilität. Dadurch können im Laboralltag quasi alle Indikationen in guter Qualität und Passgenauigkeit hergestellt werden. Das perfekte Preis- / Leistungsverhältnis der CORiTEC 250i PRO+ Serie gewährt dem Anwender eine perfekte Lösung für anspruchsvolle Dental-Indikationen.

- ✓ Hohe Festigkeit & Stabilität
- ✓ Bearbeitung von CoCr- und Titan-Ronden
- ✓ Perfekte Oberflächenqualität und Präzision



FRÄSEN VON VOLLPROTHESEN

Das Fräsverfahren für Vollprothesen kombiniert Zeit- und Kosteneffizienz mit höchster Präzision. Es garantiert exakte Ergebnisse durch perfekte Passgenauigkeit und bietet flexible Gestaltungsmöglichkeiten für Basis- und Kauflächen – ideal für individuelle und hoch ästhetische Prothesen.



CORiTEC® preMill ABUTMENTS

Die CORiTEC preMills werden mit Abutment-Schraube sowie kompatiblen Bibliotheken, Modulen und Halter geliefert. Sie ermöglichen Zahntechnikern / Zahnärzten eine validierte und effiziente Herstellung maßgeschneiderter einteiliger Abutments aus Titan – mit voller Kontrolle über Qualität und Zeit, entsprechend den MDR-Vorgaben.

- ✓ Kurze Produktionszeiten
- ✓ Validiertes Gesamtsystem
- ✓ Hohe Passgenauigkeit dank vorgefertigter Implantatschnittstelle



SCHLEIFEN VON CAD/CAM BLÖCKEN

Der 6-fach- sowie 3-fach-Adapter sorgt für die präzise Fertigung verschiedener Zahnersatzlösungen. Durch die Flexibilität der verschiedenen Adapter wird eine effiziente Bearbeitung ermöglicht.

- ✓ Kronen und Brückengerüste
- ✓ Onlays, Inlays und Veneers



THERAPEUTISCHE SCHIENEN

Die CORiTEC Maschinen ermöglichen die präzise Herstellung therapeutischer Schienen. Sie garantieren Passgenauigkeit und Komfort durch flexible Fertigungsmöglichkeiten und erfüllen höchste Ansprüche in Laboren und Praxen.

- ✓ Aufbissschienen, Bleaching-Schienen
- ✓ Schlafapnoeschienen und Aligner



KRONEN, BRÜCKEN UND MEHR

Von Einzelkronen über Brücken bis hin zu Implantatarbeiten: Mit einer Vielzahl an Materialien garantieren wir höchste Qualität bei kurzen Fertigungszeiten.

- ✓ Keramiken und Hybridmaterialien
- ✓ Metalle und Legierungen
- ✓ Polymere und Kunststoffe

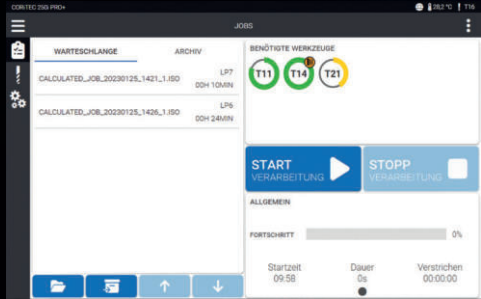
Easy-to-use

INTUITIV BEDIENBARE USER-SOFTWARE

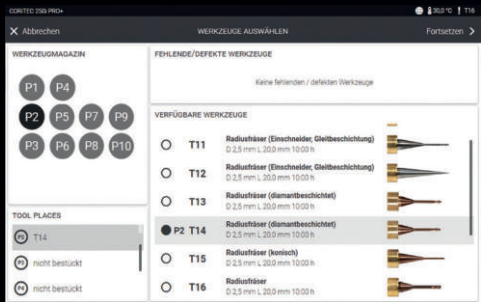
Die Steuerungssoftware SmartControl ermöglicht eine intuitive Bedienung unserer Fräsmaschinen – von der Jobauswahl bis zur Überwachung des Maschinenstatus. Mit einer selbsterklärenden Benutzeroberfläche in mehreren Sprachen ist der Einstieg besonders einfach. Nur zwei Klicks genügen, um einen Fräsvorgang zu starten. Profitieren Sie von einer softwaregestützten Effizienz, die Zeit spart und Ihren Workflow optimiert.

CORiTEC® SmartControl

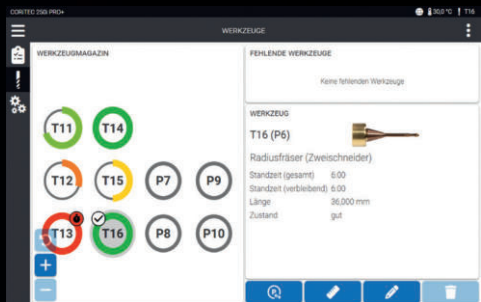
- ✓ Modernes, intuitives Design mit Touch-Bedienung und bildgestützten Anleitungen
- ✓ Intelligente Auswahl von Fräsaufträgen
- ✓ Einfache Werkzeug- und Materialbestückung
- ✓ Autokalibrierung der Maschine
- ✓ Assistentengeführte Reinigung und Wartung
- ✓ Anbindung an die Plattform Dental Smart Market (DSM)
- ✓ Mehrsprachige Bedienoberfläche
- ✓ Automatische Updates für maximale Sicherheit
- ✓ Fernüberwachung über integrierte Online-Kamera
- ✓ Support durch Fernsteuerung



Automatisierte Übergabe von Informationen aus der CAM-Software

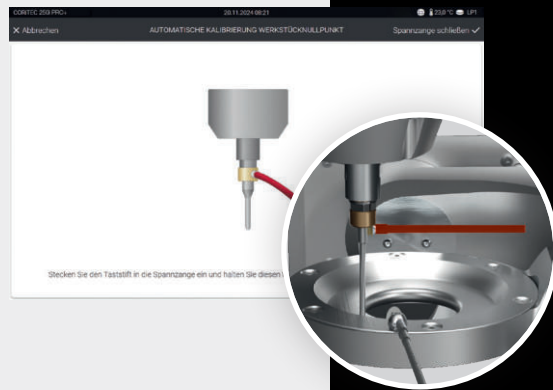


Optimale Verwaltung der Werkzeuge



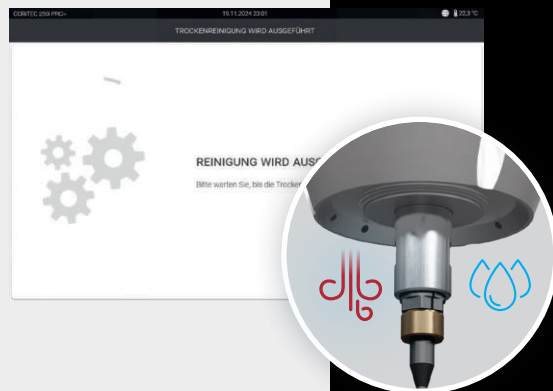
Optimiert für Touchscreen-Bedienung





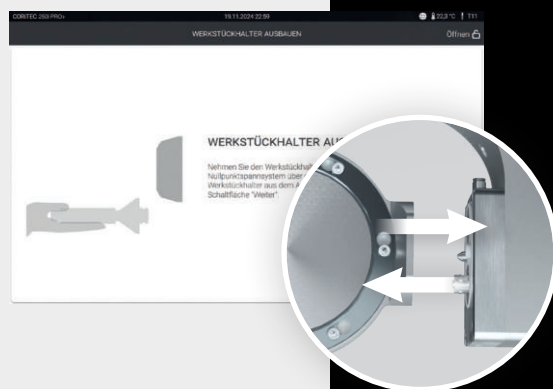
AUTOKALIBRIERUNG

Die Autokalibrierung ermöglicht eine schnelle und komfortable Handhabung, um dauerhaft präzise Ergebnisse sicherzustellen. Mit der intuitiven Schritt-für-Schritt-Anleitung und der direkten Integration in die Maschinensteuerung wird der Kalibrierungsprozess einfach und effizient. So sparen Sie Zeit und Ressourcen, während Sie sich auf zuverlässige und konsistente Präzision verlassen können.



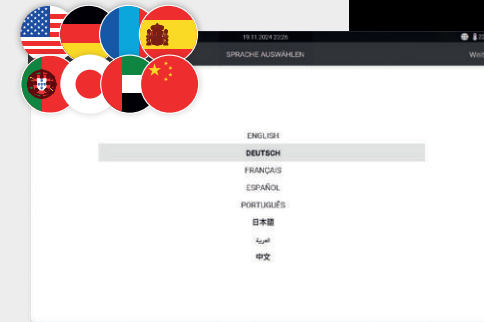
ASSISTENTGEFÜHRTE REINIGUNG

Mit der assistentgeführten Reinigung wird die **Nass- und Trockenreinigung** Ihrer Maschine einfach und effizient. Die integrierte Schritt-für-Schritt-Anleitung sorgt dafür, dass der Reinigungsprozess schnell und zuverlässig abgeschlossen wird – ohne aufwendige Vorbereitung oder komplexe Anweisungen. Diese Funktion trägt nicht nur zur verlängerten Lebensdauer der Maschine bei, sondern stellt auch eine dauerhaft hohe Leistungsfähigkeit sicher.



EINFACHE HALTERWECHSEL

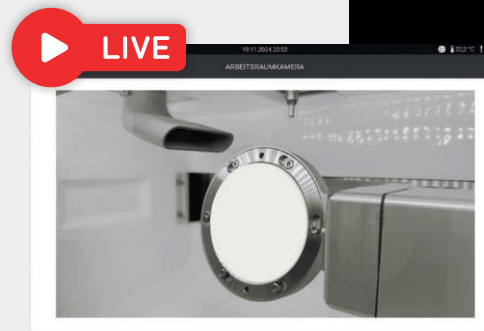
Mit dem Nullpunktspannsystem erfolgt der Halterwechsel präzise und unkompliziert. Die Steuerungssoftware führt Anwender mit einer intuitiven Schritt-für-Schritt-Anleitung durch den Prozess. Dadurch wird der Halter schnell und exakt positioniert, was eine reibungslose Bedienung und konstant präzise Ergebnisse gewährleistet. Gleichzeitig wird der Arbeitsablauf optimiert und der Zeitaufwand erheblich reduziert.



INDIVIDUELLE SPRACHWAHL

Mit den flexiblen Sprachoptionen der Programmoberfläche wird die Bedienung in der bevorzugten Sprache unterstützt. Diese Vielseitigkeit sorgt weltweit für eine intuitive Nutzung und maximale Effizienz im Arbeitsalltag.

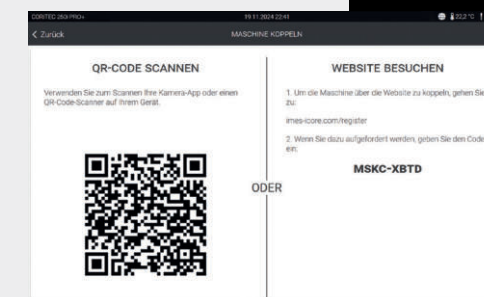
- ✓ Deutsch
- ✓ Englisch
- ✓ Chinesisch
- ✓ Spanisch
- ✓ Französisch
- ✓ Portugiesisch
- ✓ Japanisch
- ✓ Arabisch



FRÄSPROZESS-ÜBERWACHUNG

Die integrierte HD-Kamera ermöglicht eine direkte Überwachung des Fräsprozesses in Echtzeit. Bei auftretenden Fragen oder Herausforderungen kann der Support schnell reagieren, um eine reibungslose und effiziente Bearbeitung sicherzustellen.

CORITEC DSM
Dental Smart Market

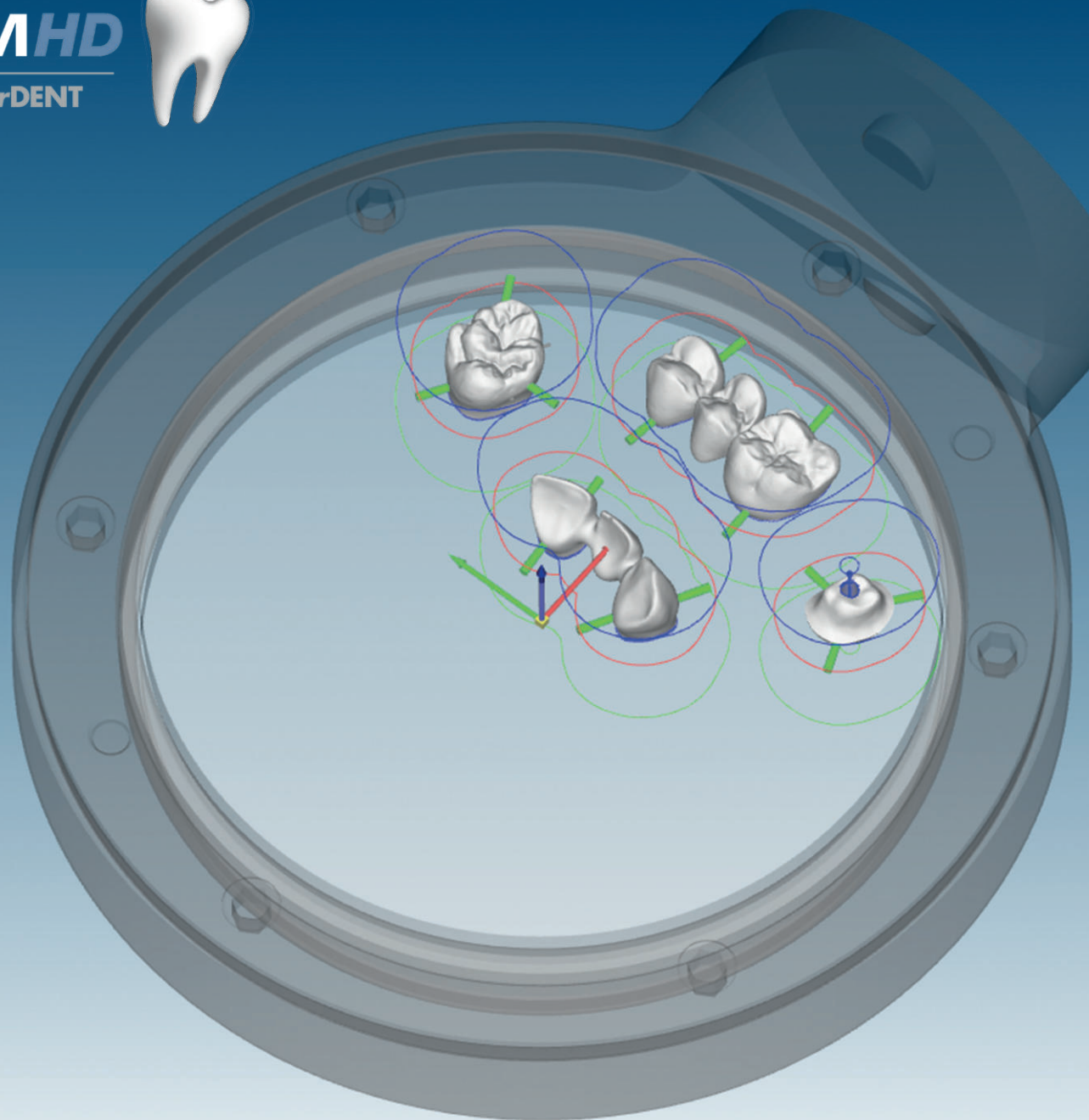


DSM-ANBINDUNG

Die DSM-Anbindung ermöglicht eine Live-Überwachung Ihrer Maschinensysteme und eine gezielte Optimierung Ihres Workflows.

- ✓ Automatische Updates & 24/7 Zugriff
- ✓ Maschinenstatus live einsehen
- ✓ Wartungserinnerung
- ✓ Garantieschutz
- ✓ Maschinenpark-Übersicht





Smarte High-End Lösung

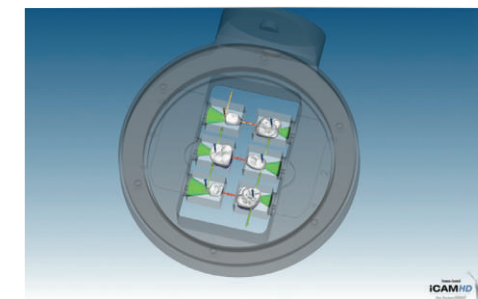
PERFEKT INTEGRIERTE CAM-SOFTWARE FÜR
SÄMTLICHE CORiTEC MASCHINEN, MATERIALIEN
UND INDIKATIONEN

CORiTEC® iCAMHD

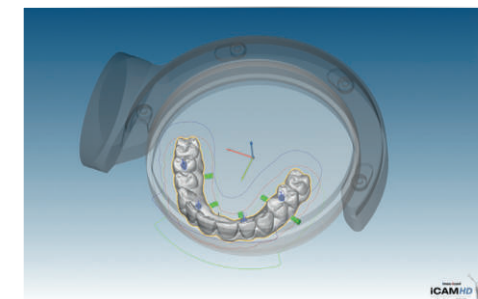
Die CORiTEC iCAMHD-Software vereint hohe Automatisierung mit effizientem Auftragsmanagement. Dank des intuitiven Workflows gelingt die Einarbeitung schnell und unkompliziert, während Bearbeitungsmöglichkeiten individuell verwaltet werden können. Automatische Updates halten die Software stets auf dem neuesten Stand. Validierte Strategien sorgen für präzise Ergebnisse und exzellente Oberflächenqualität und auch die integrierte Kollisionsüberwachung gewährleistet in der Prozesskontrolle maximale Sicherheit.

iCAM HD Vorteile im Überblick:

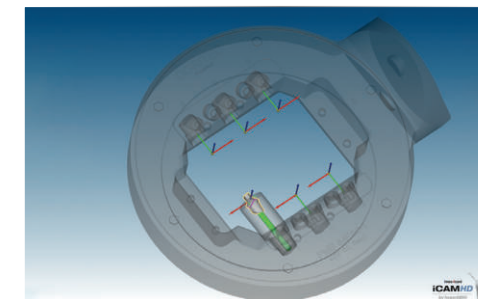
- ✓ hyperDENT basierte CAM-Software
- ✓ CAM-Templates für schnelle und präzise Ergebnisse
- ✓ Hoher Automatisierungsgrad für eine effizientere Produktion
- ✓ Intuitiver Workflow, der schnelle Einarbeitungen ermöglicht
- ✓ Automatische Updates, die die Software immer aktuell halten
- ✓ Werkzeugbahnstrategien für perfekte Oberflächenqualität
- ✓ Kollisionsüberwachung für maximale Sicherheit und Zuverlässigkeit



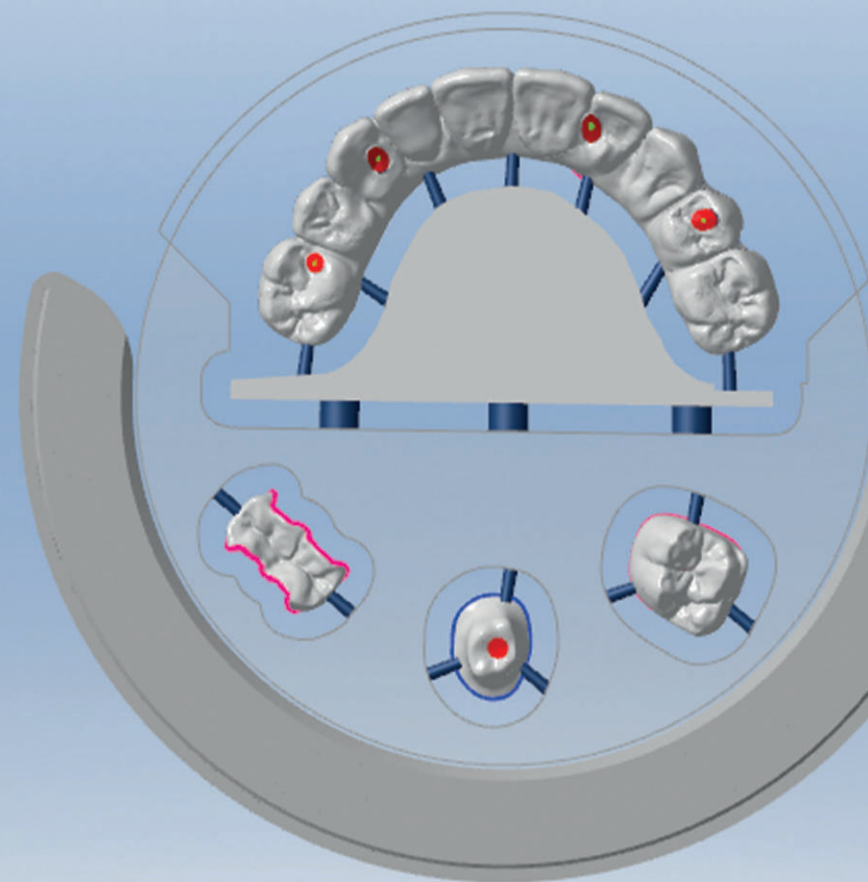
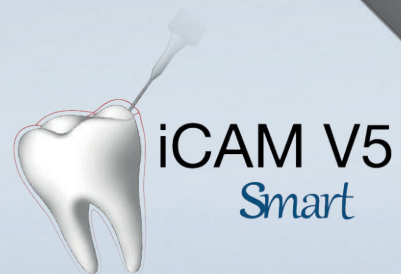
6-fach Halter für Keramikblöcke



Verschiedene Applikationen im C-Clamp Halter



6-fach CORiTEC preMill Halter



Flexibel und smart

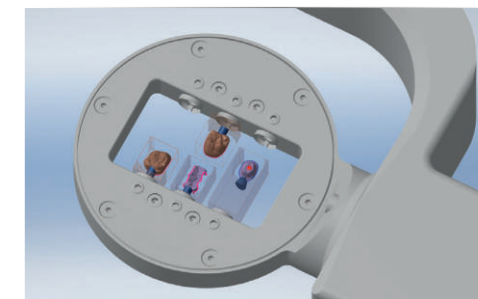
PERFEKT INTEGRIERTE CAM-SOFTWARE FÜR
SÄMTLICHE CORiTEC MASCHINEN, MATERIALIEN
UND INDIKATIONEN

CORiTEC® iCAM V5 smart

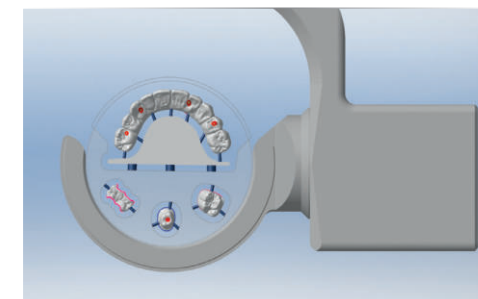
Die CORiTEC iCAM V5 steht für außergewöhnliche Oberflächenqualität und höchste Passgenauigkeit – ideal für alle gängigen Dentalmaterialien. Optimierte Werkzeugstrategien reduzieren die Bearbeitungszeit, verlängern die Werkzeugstandzeit und sorgen für einen besonders ruhigen Maschinenlauf. Somit werden präzise Ergebnisse in der 5-Achs-Bearbeitung und maximale Effizienz Ihres CAD/CAM-Systems gewährleistet.

Vorteile im Überblick:

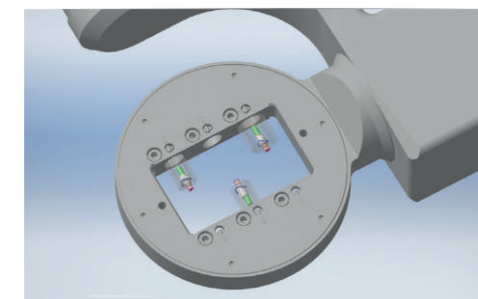
- ✓ **5-Achs-Simultanbearbeitung:** Präzision auch bei Hinterschnitten
- ✓ **Keine erzwungenen Jahresgebühren:** Maximale Kosteneffizienz
- ✓ **Wizard-Workflow:** Vollautomatische, intuitive Bedienung
- ✓ **ReFit-Funktion:** Flexibler Austausch von Abutment-Geometrien
- ✓ **Haltestege:** Sicher positioniert für optimale Ergebnisse



6-fach Halter für Keramikblöcke



Verschiedene Applikationen im C-Clamp Halter



6-fach CORiTEC preMill Halter

Abgestimmter, validierter Workflow des Gesamtsystems

NAHTLOS INEINANDERGREIFENDE PROZESSE

Durch die Kombination von iCAM-Software, hochwertigen Fräsmaschinen und speziell entwickelten CORiTEC-Werkzeugen erhalten Sie ein validiertes Gesamtsystem mit umfassendem Service und Support aus einer Hand. imes-icore steht für erstklassige Produktionslösungen, die Software, präzise Fräs- und Schleifwerkzeuge sowie leistungsstarke Maschinentechologie nahtlos vereinen.



Perfekte Synergie

zwischen Maschine, Fräsern,
iCAM und Materialien

CORiTEC® temp PMMA disc

CORiTEC temp PMMA disc ist geeignet für die Herstellung von:

- ✓ Langzeitprovisorische Kronen- und Brückenrestorationen (bis zu 3 Jahren) im Front- und Seitenzahnbereich mit bis zu 2 Zwischengliedern
- ✓ Schienen zu therapeutischen Versorgungungen bei Kiefergelenkproblemen und Funktionsdiagnostik
- ✓ Prothesenbasen
- ✓ Provisorische Frontzahnveneers für ästhetische Formkorrekturen

RADIUSFRÄSER LANG



Fräser und Schleifer

CORiTEC® WERKZEUGE

CORiTEC Fräswerkzeuge garantieren Präzision und Effizienz. Perfekt abgestimmt auf unsere Maschinen bieten sie höchste Leistung, Langlebigkeit und optimale Ergebnisse – kombiniert mit den richtigen Materialien für Ihre Anwendungen.

- ✓ Highspeed Fräser
- ✓ Torusfräser
- ✓ Schaftfräser
- ✓ Bohrwerkzeuge
- ✓ Gewindefräser
- ✓ Aligner-Fräser
- ✓ T-Fräser
- ✓ Standardfräser

ALLE FRÄSER
AUF EINEN BLICK



Zur Fräserbroschüre

CAD/CAM Materialien

CORiTEC® MATERIALIEN

Unsere speziell entwickelten Materialien sind perfekt auf CORiTEC Maschinen abgestimmt und garantieren höchste Präzision und Qualität. Made in Germany und validiert für vielfältige Anwendungen, erfüllen sie höchste Standards für beste Ergebnisse.

- ✓ priti®multidisc
- ✓ CORiTEC® splint comfort Polymere
- ✓ CORiTEC® splint basic Polymere
- ✓ CORiTEC® temp PMMA disc
- ✓ CORiTEC® gum PMMA disc
- ✓ CORiTEC® Titan Grade 5 disc
- ✓ CORiTEC® CoCr M6 / W8 disc
- ✓ GC® Initial LiSi Block
- ✓ GC® cerasmart270
- ✓ VITA ENAMIC® multiColor
- ✓ VITA VIONIC® BASE DISC HI
- ✓ VITA CAD-Temp®
- ✓ VITA YZ HT / VITA YZ T
- ✓ VITA YZ ST / VITA YZ XT
- ✓ VITA BLOCS® Mark II
- ✓ VITA SUPRINTITY® PC
- ✓ VITA ST, TriLuxe forte
- ✓ VITA YZ MULTITRANSLUCENT

ALLE MATERIALIEN
AUF EINEN BLICK



Zu CORiTEC® Materialien
www.pritidenta.com

Absauganlagen

STAUBSCHUTZ UND LUFTREINIGUNG

iVAC silent **PRO** iVAC eco+ iVAC **PRO+**

Technische Daten			
Volumenstrom	240 m³/Std	260 m³/Std	280 m³/Std
Leistung	1610 W	1200 W	1200 W
Filtersystem	Teflon-Filterpatrone, automatische Abreinigung	Filterbeutel, HEPA-Filter	Teflon-Filterpatrone, automatische Abreinigung
Filtervolumen	8 l/min	25 l/min	18 l/min
Kompatibilität			
CORiTEC 250i PRO+ Serie	<div><div></div><div></div><div></div></div>	<div><div></div><div></div><div></div></div>	<div><div></div><div></div><div></div></div>



Scanner

DIGITALE ABFORMUNG

CORiTEC® i3Dscan **color** HR

- ✓ Enorm hohe Scaneffizienz und -präzision
- ✓ Farbtextur-Scan
- ✓ Blue-Light LED & hochauflösende Kamera (3,2 MP)
- ✓ Alle Module im Lieferumfang enthalten



CORiTEC® i3Dscan **color**

- ✓ Automatische Objektführung in das Messfeld
- ✓ Moderne Touch-Bedienung
- ✓ Einfaches Arbeiten durch 180°-Öffnung

Sinteröfen

SINTERPROZESS FÜR ZIRKONOXID

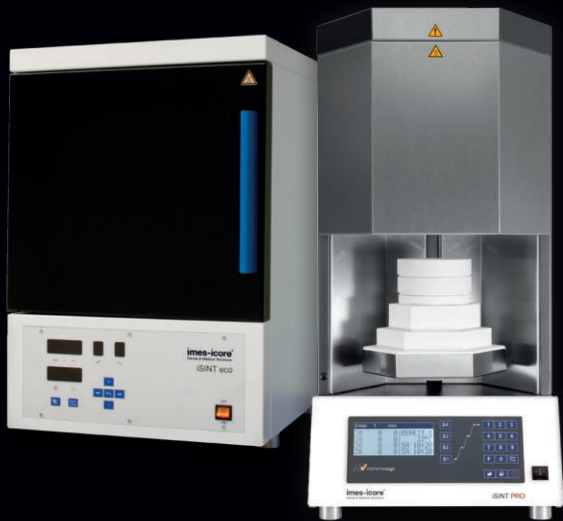
iSINT eco

Der iSINT eco kombiniert hochwertige Technik mit platzsparendem Design und einem fairen Preis. Mit einer Sinterschale von Ø 100 mm bietet er Kapazität für bis zu 25 Einheiten. Der Türanschlag ist flexibel rechts oder links montierbar – ideal für eine vielseitige Laborumgebung.

iSINT **PRO**

Der iSINT PRO ermöglicht das Sintern von bis zu 80 Einzelkronen. Mit vier MoSi2-Heizelementen bietet er sowohl Langzeitsintern als auch SPEED-Sintern mit bis zu 120°C/Minute. Ein 4-Zeilen-LCD-Display vereinfacht die Programmsteuerung.

Zusätzliche Funktionen wie Timer- und Serviceprogramme sowie Vortrocknungsprogramm machen den iSINT PRO zu einer flexiblen Lösung für moderne Labore.



iSINT eco iSINT **PRO**

Technische Daten		
Heizelemente	4	4
Programmspeicher	9	30
Brennraumkapazität	1 x 100 (ca. 25 Einheiten)	2 x 120 (ca. 80 Einheiten)
Max. Aufheizrate	25 °C/min	120 °C/min
Leistung	1720 W	3200 W
Lifffunktion	-	✓
Speedsintern	-	✓

Maschinentische

DURCHDACHTE FUNKTIONALITÄT

Unsere Maschinentische wurden speziell für unterschiedliche Maschinentypen entwickelt und bieten eine Kombination aus Stabilität, Funktionalität und modernem Design – für maximale Effizienz und eine ansprechende Optik.

Die Maschinentische bieten Stauraum, stabile Rollen, integrierte Schubladen und einen Bereich für Absauganlagen – ideal für den täglichen Einsatz.

- ✓ Höchste Qualität – Made in Germany
- ✓ Hoher Komfort und Ergonomie
- ✓ Stabilität für dynamische Prozesse
- ✓ Modernes Design
- ✓ Push-to-open Funktion



Alles auf einen Blick

CORiTEC® 250i PRO+ SERIE IN ZAHLEN

CORiTEC 250i PRO ⁺		CORiTEC 250i Loader PRO ⁺
Mechanik / Elektronik		
Basisaufbau (außen)	Aluminiumguss	
Anzahl Achsen / Bewegungstyp	5 Achsen, Simultanbearbeitung	
Achsanstellung	A-Achse 360° / B-Achse bis zu ±30°	
Spindeltyp	Hochfrequenzspindel	
Max. Spindeldrehzahl / - Leistung	60.000 U/min, 1 kW	
Nullpunktspannsystem	✓*	
Blankwechsler	Manuell	Bis zu 6 Rohlinge mit Edelstahlhalter
Werkzeuge	Fräs- und Schleifwerkzeuge mit 6 mm Schaft	
Werkzeugwechsler	10-fach (Werkzeugmagazin austauschbar)	
Werkzeuglängenkontrolle	≤ 0,002 mm Genauigkeit	
Software	SmartControl™, Windows-basiert	
Steuer-PC / Display	Integrierter Steuer-PC / 10.1" Full-HD Touchscreen	
Beleuchtung	RGB LED-Beleuchtung mit Status-Signalisierung	
Druckluftversorgung	7,0 bar @ 60 l/min	
Kühlmittelbehälter	3,7 l	
Verbindungsanforderungen		
Gewicht	95 kg	ca. 112 kg
Breite x Tiefe x Höhe	591 x 613 x 724 mm	790 x 613 x 724 mm
Netzspannung / Frequenz	100 V – 240 V / 50/60 Hz	

Kosteneffiziente Präzision für die Trockenbearbeitung

CORiTEC® 250i LOADER dry

Die CORiTEC 250i Loader dry ist speziell für die Trockenbearbeitung entwickelt und bietet eine preisgünstige Alternative zu anderen Maschinenserien, ohne auf Automatisierung zu verzichten.

- ✓ 7-facher Blankwechsler
- ✓ Rohling- und Werkzeugmagazin austauschbar
- ✓ Steuer-PC und Touchscreen integriert
- ✓ 2-fach Ionisator integriert
- ✓ Hochfrequenzspindel
- ✓ Autokalibrierung
- ✓ Automatisierte Reinigungsfunktion
- ✓ Hohe Präzision durch integrierte Temperaturkompensation



5 AX

5-Achsen
Bearbeitung

DRY

Nur Trocken-
bearbeitung3 mm
16x3 mm-Schaft-
Werkzeuge

7x

7-facher
Blankwechsler

Dank des automatischen Schnellspannsystems lassen sich Haltersysteme schnell und präzise wechseln – ohne Kalibrieraufwand. So sind viele Anwendungen der Trockenbearbeitung im Automatikbetrieb möglich.

Die CORiTEC 250i Loader dry vereint Technologie, Effizienz und Kostenvorteile und ist die optimale Wahl für Labore, die eine zuverlässige, wirtschaftliche Lösung suchen.



Globale Unterstützung

VERTRIEBS- UND SUPPORTPARTNER
IN ÜBER 100 LÄNDERN



Seit 2002 ist imes-icore® führend in CAD/CAM-Systemen für die Dentalbranche. Mit maßgeschneiderten Lösungen für Labore, Fräszentren und Zahnarztpraxen jeder Größe bieten wir leistungsstarke Fräs- und Schleifsysteme. Unsere Open-System-Philosophie garantiert eine einfache Integration in bestehende Workflows.



Zu imes-icore
Webseite



Direkt Maschine
konfigurieren

imes-icore®
Dental & Medical Solutions

imes-icore GmbH
Im Leibolzgraben 16
36132 Eiterfeld

☎ +49 (0) 66 72/898 228
✉ dental@imes-icore.com
www.imes-icore.com