



**INNOVATIVE LÖSUNG FÜR DIE
GESICHTSORIENTIERTE BEHANDLUNG**

RAYFace

3D-GESICHTSSCANNER

 MIT UNS HABEN SIE GUT LACHEN!
GOLDQUADRAT



RAYFace bietet der Dentalwelt eine neue Dimension der Perfektion. Fortschrittliche virtuelle Technologie, kombiniert mit einem eleganten und ikonischem Design, schafft ein einzigartiges Erlebnis für Behandler und Patienten.

Der RAYFace ist ein wegweisender Gesichtsscanner und wurde speziell für die Anforderungen der Zahnmedizin entwickelt. Die schnelle und benutzerfreundliche Technologie bietet die innovative Lösung, um Zahnarztpraxen und Dentallabore auf ein bisher nicht gekanntes Niveau zu bringen. RAYFace erschafft aus der Kombination von Daten verschiedener bildgebender Verfahren einen virtuellen Patienten und erlaubt damit eine hochpersonalisierte Planung und Patientenberatung.

RAYFace erstellt innerhalb von nur 0,5 Sekunden einen Gesichtsscan des Patienten. Die KI-gestützte Software richtet kombiniert diesen mit intraoralen Scans und ggf. CT/DVT-Daten und gene-

riert einen detaillierten, 3-dimensionalen virtuellen Patienten. Dieser „Digitale Zwilling“ kann für Analysen und individuelles Smile Design verwendet werden.

Dadurch dient der RAYFace nicht nur als effektives Kommunikationswerkzeug, sondern auch als präzises Hilfsmittel für die Behandlungsplanung. Durch die hochqualitativen 3D-Gesichtsscans kann die Behandlungen exakt an die einzigartigen Gesichtszüge des Patienten angepasst werden. Das ermöglicht realistische Vorher-Nachher-Darstellungen, welche die Kommunikation verbessern und das Verständnis der Patienten für die geplanten Behandlungen erheblich steigern.

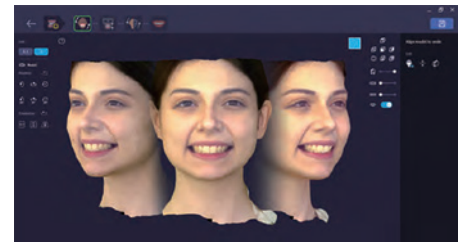
VIRTUELLER PATIENT

Die mitgelieferte Software erstellt einen „digitalen Zwilling“, indem sie die intraoralen Scandaten des Patienten, die 3D-Gesichtsdaten und die CT-Daten mit nur wenigen Mausklicks zusammenführt.

Dieser virtuelle Patient bietet eine zentrale Lösungstechnologie im Bereich der Zahnmedizin und übertrifft das Niveau der bisherigen digitalen Zahnmedizinlösungen.



RAYFace ist mehr als nur ein 3D-Gesichtsscanner, es bietet die Grundlage für eine gesichtsgesteuerte Gesamtlösung. Sein Einsatz verändert die Benutzererfahrung vom Scan über das Design und die Herstellung bis hin zur Beratung. Dabei ist jeder Schritt die einfachste und intuitivste Methode, die man sich vorstellen kann.



+ Blitzschnelles Scannen in einem Durchgang

RAYFace scannt die Gesichtskonturen und das Gebiss mit sechs Highres-Kameras in nur 0,5 Sekunden und gewährleistet dadurch eine außergewöhnliche Bildqualität und Genauigkeit.

+ Automatische Ausrichtung

Die fortschrittliche KI-Technologie von RAYFace richtet den Gesichtsscan automatisch mit IOS- und CT-Daten aus. Sie erstellt einen virtuellen 3D-Patienten, der mit modernster gesichtsgesteuerter Technologie für Ästhetik und Smile-Design analysiert wird.

+ Gesichtsbasierte Behandlung

RAYFace verwendet einen einzigartigen Ansatz für die zahnärztliche Behandlung, der sich auf die Schaffung eines natürlichen Gleichgewichts zwischen Gesichtszügen und Zähnen konzentriert, was zu einem individuellen und natürlich aussehenden Lächeln führt.

+ Virtuelle Patiententechnologie

RAYFace erstellt präzise 3D-Darstellungen der Patienten für individuell angepasste Behandlungspläne.

+ Effektives Kommunikationswerkzeug

Realistische Vorher-Nachher-Bilder tragen zur Verbesserung der Patientenkommunikation bei.

+ Präzise Behandlungsplanung

Der hochqualitative 3D-Gesichtsscan ermöglicht eine exakte Anpassung der Behandlungen an die einzigartigen Merkmale des Patienten.

+ Schnelle Diagnose

Eine automatische Erstellung von Orientierungspunkten beschleunigt den Diagnoseprozess.

+ Offenes System

RAYFace-Scanner sind so konzipiert, dass sie sich in bestehende digitale Arbeitsabläufe integrieren lassen.

+ Intuitive Software

Benutzerfreundliche Software verbessert die Kommunikation zwischen Behandler und Patienten.



Technische Daten

RAYFace Scanner	Modellbezeichnung	RFS200
	Maße (B x H x T)	808 x 390 x 552 mm
	Gewicht	9,5 kg
	Scanbereich	220 x 300 mm
	Scanverfahren	weiß/blau strukturiertes Licht
	Kameraauflösung	1.440 x 1.080 px
	Farbtiefe	24 Bit True Color
	Schnittstelle zur Bildübertragung	LAN
	Lichtquelle	LED, weiß
	Leistungsaufnahme	100–240 V, 50/60 Hz, 2,0 A
Kalibriereinheit	Maße (B x H x T)	198,0 x 46,3 x 565,5 mm
	Gewicht	2,5 kg
Software	Anbindung	Exocad, 3Shape u.v.m.
	zentrale Datenbank	ermöglicht übergreifende Bearbeitung

Systemanforderungen PC

	Mindestanforderung	empfohlene Konfiguration
Prozessor (Laptop)	Intel Core i5-10500H	Intel Core i7-10800H
Prozessor (Desktop)	Intel Core i5-10600	Intel Core i7-10700
Grafikkarte	NVIDIA GeForce GTX 2060 6 GB	NVIDIA GeForce RTX 3070 8 GB
Arbeitsspeicher	16 GB	32 GB
Speicherplatz	1 TB SSD	1 TB SSD
Monitorauflösung	1.920 x 1.080 px	1.920 x 1.080 px
USB-Anschluss	1 x USB 2.0	1 x USB 2.0
Netzwerk	1 GBit/s Ethernet	1 GBit/s Ethernet
Betriebssystem	Microsoft Windows 10 x64	Microsoft Windows 10 x64
	Microsoft Windows 11 x64	Microsoft Windows 11 x64

Gold Quadrat GmbH

Büttnerstraße 13
30165 Hannover

T +49 (0) 511 449897-0
F +49 (0) 511 449897-44

info@goldquadrat.de

www.goldquadrat.de